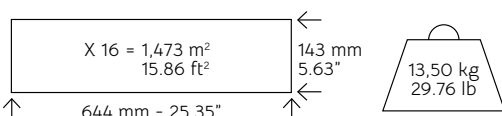


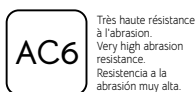
# ALSAFLOOR

## Allure bâton rompu Herringbone - Espiga

FR REVÊTEMENT DE SOL STRATIFIÉ  
 EN LAMINATE FLOORING  
 ES SUELO LAMINADO  
 DE LAMINATFUSSBODEN  
 RU ЛАМИНАТ  
 TR LAMINAT PARKE  
 IT PAVIMENTO LAMINATO  
 PT PAVIMENTOS ESTRATIFICADOS  
 GR ΣΥΝΘΕΤΙΚΟ ΠΑΤΩΜΑ ΣΥΝΘΕΤΙΚΟ  
 PL PANELE PODŁOGOWE LAMINOWANE  
 CH 强化木地板



WATER RESISTANT<sup>(1)</sup>



Très haute résistance à l'abrasion.  
 Very high abrasion resistance.  
 Resistencia a la abrasión muy alta.



Structure synchrone In-Registered texture  
 Estructura sincronizada



35 ANS GARANTIE  
 YEARS GUARANTEE  
 AÑOS GARANTIA



10 mm  
 0.39"

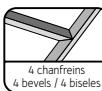
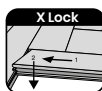


23



33

Passage intensif - Intensive use - Uso intensivo



4 chanfreins  
 4 bevels / 4 biselés



Compatible chauffage au sol.<sup>(2)</sup>  
 Underfloor heating compatibility.<sup>(2)</sup>  
 Compatibilidad con suelo radiante.<sup>(2)</sup>



Certifié PEFC

Ce produit est issu de forêts gérées durablement et de sources contrôlées.

10-31-943

pefc-france.org



GREENGUARD

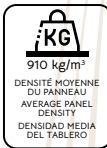
PRODUCT CERTIFIED FOR LOW CHEMICAL EMISSIONS  
 UL 2818

GOLD



EUROPEAN LAMINATE

EPLF  
 MADE WITH WOOD



910 kg/m²

DENSITÉ MOYENNE DU PANNEAU  
 AVERAGE PANEL DENSITY  
 DENSIDAD MEDIA DEL TABLERO



\* Information sur le niveau d'émission de substances volatiles dans l'air intérieur, présentant un risque de toxicité par inhalation, sur une échelle de classe allant de A+ (très faibles émissions) à C (fortes émissions). Information as to emissions of volatile compounds in the indoor air, which might be harmful to the health when inhaled, on a scale from Class A+ (very low emissions) to C (high emissions). Información sobre el nivel de emisión de sustancias volátiles en el aire de espacios interiores, que presentan un riesgo de toxicidad por inhalación, a una escala que va desde clase A+ (emisiones muy débiles) a C (emisiones fuertes).

(1) Résistant à l'eau. Pas de changement d'apparence et gonflement  $\leq 0,2$  mm. Test réalisé selon le protocole NALFA et la norme ISO 4760. No change in appearance and swelling  $\leq 0,2$  mm. Test performed according to NALFA guidelines and the ISO 4760 standard. Resistente al agua. Sin cambios de aspecto ni abombamiento  $\leq 0,2$  mm. Prueba realizada según el protocolo NALFA y la norma ISO 4760.

(2) La résistance thermique des revêtements de sol stratifiés AlsaFloor permet leur mise en oeuvre sur sols chauffants basse température, électriques PRE (Plancher Rayonnant Électrique) et PCR (Plancher Chauffant / Rafraîchissant), sous réserve du respect du protocole de pose AlsaFloor. The thermal resistance of AlsaFloor laminate flooring allows it to be installed over low temperature underfloor heating, electric underfloor heating and underfloor heating/cooling, provided that the AlsaFloor installation protocol is followed. La resistencia térmica del suelo laminado AlsaFloor permite instalarlo sobre calefacción por suelo radiante de baja temperatura, calefacción por suelo radiante eléctrico y calefacción/resfrescante por suelo radiante, siempre que se siga el protocolo de instalación de AlsaFloor.

	ALSAFLOORING, ZI 1 rue de l'Europe, 67520 MARLENHEIM 24	EN 14041 Revêtements de sols stratifiés pour usage intérieur. Sol stratifié ALLURE BÂTON ROMPU	
	• Réaction au feu • Emission de formaldéhyde • Glissance • Conductivité thermique	Cfl-S1 E1 DS $\leq 0,15$ m <sup>2</sup> K/W	N° de DoP : 002-25/RPC/2024
	Disponible sur <a href="http://www.alsaflooring.com">www.alsaflooring.com</a>		

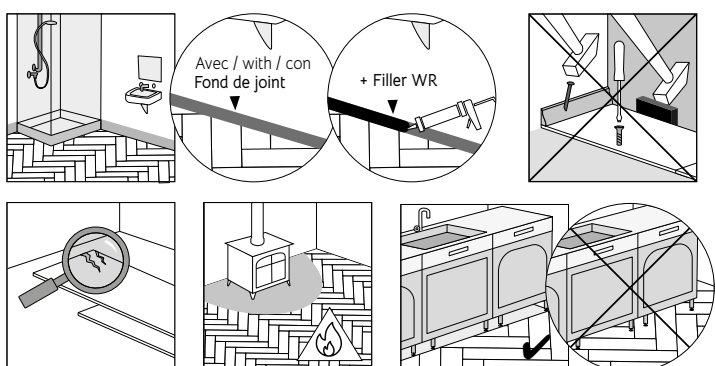
Pour plus d'info sur la pose du bâton rompu,  
 For more info on the herringbone laying,  
 Para obtener más información sobre la  
 colocación en espiga

*Flashez-moi !  
 Scan me!  
 ¡Escanéame!*

FR INSTRUCTIONS DE POSE AU DOS  
 EN SEE THE BACK SIDE FOR LAYING INSTRUCTIONS  
 ES INSTRUCCIONES DE INSTALACIÓN AL DORSO  
 DE VERLEGEHINWEISE  
 RU УКАЗАНИЕ К СПОСОБУ УСТАНОВКИ  
 TR KURUTULM TALIMATLARI SAYFANIN ARKA YÜZÜNDEDİR  
 IT ISTRUZIONI SUL RETRO  
 PT INSTRUÇÕES DE ASSENTAMENTO NO VERSO  
 GR ΟΔΗΓΙΕΣ ΧΡΗΣΗΣ ΣΤΙΝ ΠΙΣΩ ΠΛΕΥΡΑ  
 PL INSTRUKCJA MONTAŻU NA ODWROCIĘ  
 CH 请参见背面安装说明

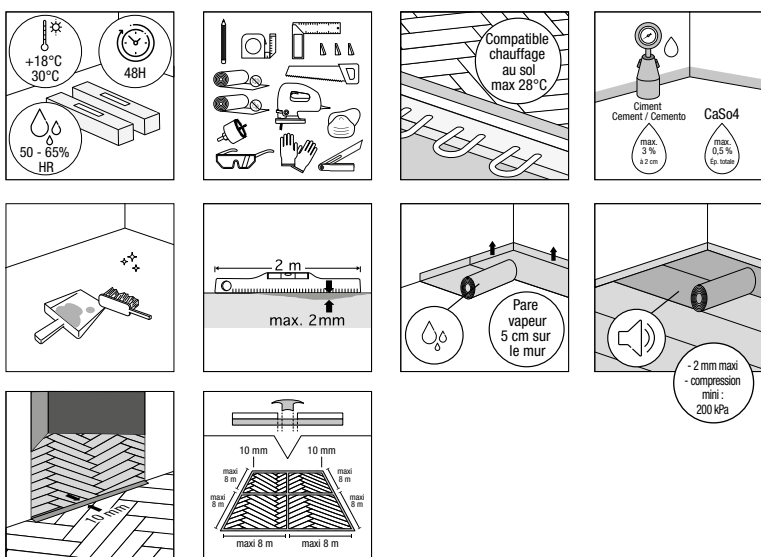
UNE MARQUE

# Allure bâton rompu



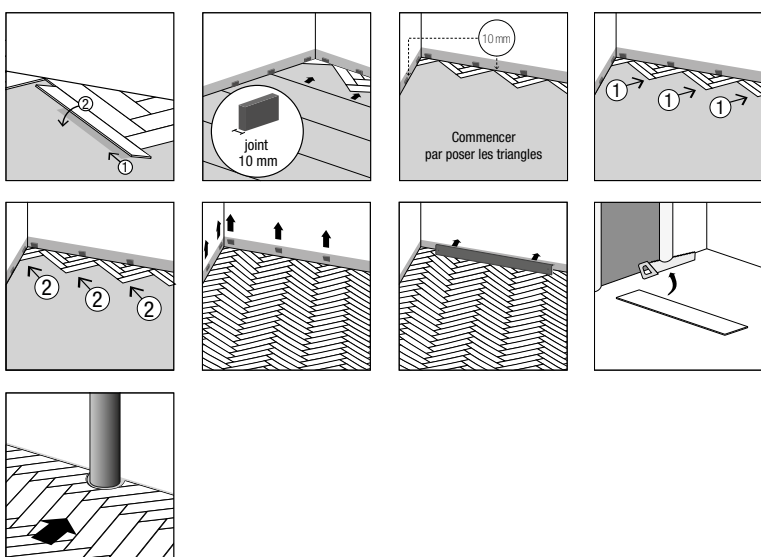
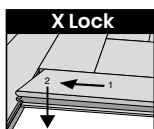
## Préparation

EN BEFORE LAYING ES ANTES DE COLOCAR DE VOR DEM VERLEGEN  
RU ПОДГОТОВКА TR HAZIRLIK IT PRIMA DELLA POSA PT PREPARAÇÃO  
GR ΤΟΠΟΘΕΤΗΣΗ PL PRZYGOTOWANIE CH 准备工作



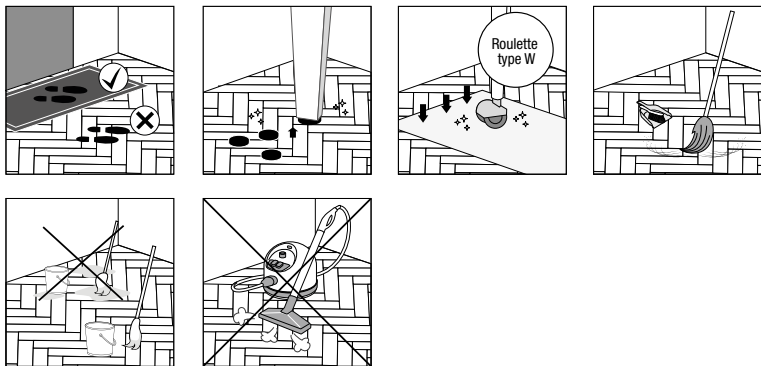
## Instructions de pose

EN LAYING INSTRUCTIONS ES INSTRUCCIONES DE INSTALACIÓN  
DE VERLEGEANLEITUNG RU ИНСТРУКЦИЯ ПО УКЛАДКЕ TR MONTAJ  
TALIMATLARI IT ISTRUZIONI DI POSA PT INSTRUÇÕES DE APLICAÇÃO  
GR ΕΝΔΟΔΑΠΕΔΙΑ ΘΕΡΜΑΝΣΗ PL INSTRUKCJA MONTAŻU CH 安装说明



## Entretien

EN FLOORING MAINTENANCE ES MANTENIMIENTO DE PFLEGE  
RU УХОД ЗА ЛАМИНАТОМ TR KULLANMA TALIMATI IT PULIZIA  
PT LIMPEZA GR ΣΥΝΤΗΡΗΣΗ PL KONSERWACJA CH 保养



Réf. 603326 - Ed. 04/2025 - Imprimé en France par Uni Impressions - Geispolsheim - tzoisetplus.com  
Photos non contractuelles.

## Conditions de garantie sur

EN WARRANTY CONDITIONS ON ES CONDICIONES DE GARANTÍA  
DE GARANTIEBEDINGUNGEN RU УСЛОВИЯ ГАРАНТИИ НА САЙТЕ  
TR GARANTI ŞARTLARI (BURABADIR) IT CONDIZIONI DI GARANZI  
PT CONDIÇÕES DE GARANTIA EM GR ΕΓΓΥΗΣΗ  
PL WARUNKI GWARANCJI NA CH 质保条款请参见

[www.alsaflooring.com](http://www.alsaflooring.com)

# ALSAFLOOR