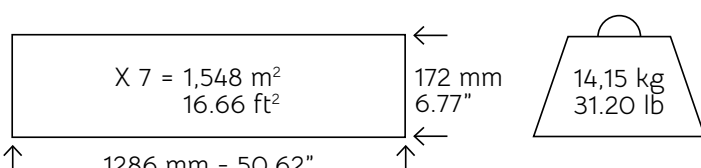


ALSAFLOOR

Allure chic

FR REVÊTEMENT DE SOL STRATIFIÉ
 EN LAMINATE FLOORING
 ES SUELO LAMINADO
 DE LAMINATFUSSBODEN
 RU ЛАМИНАТ
 TR LAMINAT PARKE
 IT PAVIMENTO LAMINATO
 PT PAVIMENTOS ESTRATIFICADOS
 GR ΣΥΝΘΕΤΙΚΟ ΠΑΤΩΜΑ ΣΥΝΘΕΤΙΚΟ
 PL PANELE PODŁOGOWE LAMINOWANE
 CH 强化木地板



WATER RESISTANT⁽¹⁾



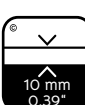
Très haute résistance à l'abrasion.
Very high abrasion resistance.
Resistencia a la abrasión muy alta.



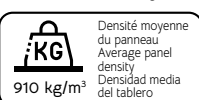
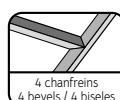
Structure synchronone
In-Registered texture
Estructura sincronizada



35
ANS GARANTIE
YEARS GUARANTEE
AÑOS GARANTIA



Passage intensif - Intensive use - Uso intensivo



Densité moyenne du panneau
Average panel density
Densidad media del tablero

Compatible chauffage au sol⁽²⁾
Underfloor heating compatibility⁽²⁾
Compatibilidad con suelo radiante⁽²⁾



* Information sur le niveau d'émission de substances volatiles dans l'air intérieur, présentant un risque de toxicité par inhalation, sur une échelle de classe allant de A+ (très faibles émissions) à C (fortes émissions). Information as to emissions of volatile compounds in the indoor air, which might be harmful to the health when inhaled, on a scale from Class A+ (very low emissions) to C (high emissions). Información sobre el nivel de emisión de sustancias volátiles en el aire de espacios interiores, que presentan un riesgo de toxicidad por inhalación, a una escala que va desde clase A+ (emisiones muy débiles) a C (emisiones fuertes).

(1) Résistant à l'eau. Pas de changement d'apparence et gonflement ≤ 0.2 mm. Test réalisé selon le protocole NALFA et la norme ISO 4760. No change in appearance and swelling ≤ 0.2 mm. Test performed according to NALFA guidelines and the ISO 4760 standard. Resistente al agua. Sin cambios de aspecto ni abombamiento ≤ 0.2 mm. Prueba realizada según el protocolo NALFA y la norma ISO 4760.

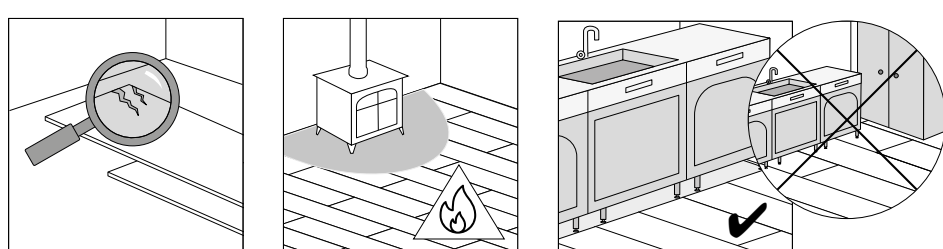
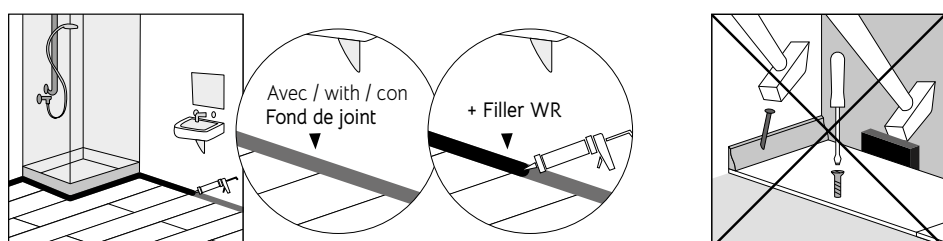
(2) La résistance thermique des revêtements de sol stratifiés Alsafloor permet leur mise en oeuvre sur sols chauffants basse température, électriques PRE (Plancher Rayonnant Électrique) et PCR (Plancher Chauffant / Rafraîchissant), sous réserve du respect du protocole de pose Alsafloor. The thermal resistance of Alsafloor laminate flooring allows it to be installed over low temperature underfloor heating, electric underfloor heating and underfloor heating/cooling, provided that the Alsafloor installation protocol is followed. La resistencia térmica del suelo laminado Alsafloor permite instalarlo sobre calefacción por suelo radiante de baja temperatura, calefacción por suelo radiante eléctrico y calefacción/refrescante por suelo radiante, siempre que se siga el protocolo de instalación de Alsafloor.

	ALSAFLOORING, Zl 1 rue de l'Europe, 67520 MARLENHEIM 24	EN 14041 Revêtements de sols stratifiés pour usage intérieur. Sol stratifié ALLURE CHIC
	• Réaction au feu • Emission de formaldéhyde • Glissance • Conductivité thermique	Cfl-S1 E1 DS $\leq 0,15$ m ² K/W

FR INSTRUCTIONS DE POSE AU DOS
 EN SEE THE BACK SIDE FOR LAYING INSTRUCTIONS
 ES INSTRUCCIONES DE INSTALACIÓN AL DORSO
 DE VERLEGHINWEISE
 RU ИНСТРУКЦИЯ В ДРУГОЙ СТОРОН
 TR KURULUM TALIMATLARI SAYFANIN ARKA YÜZÜNDEDİR
 IT ISTRUZIONI SUL RETRO
 PT INSTRUÇÕES DE ASSENTAMENTO NO VERSO
 GR ΟΔΗΓΙΕΣ ΧΡΗΣΗΣ ΣΤΙΝ ΠΙΣΩ ΠΛΕΥΡΑ
 PL INSTRUKCJA MONTAŻU NA ODWROCIĘ
 CH 请参见背面安装说明

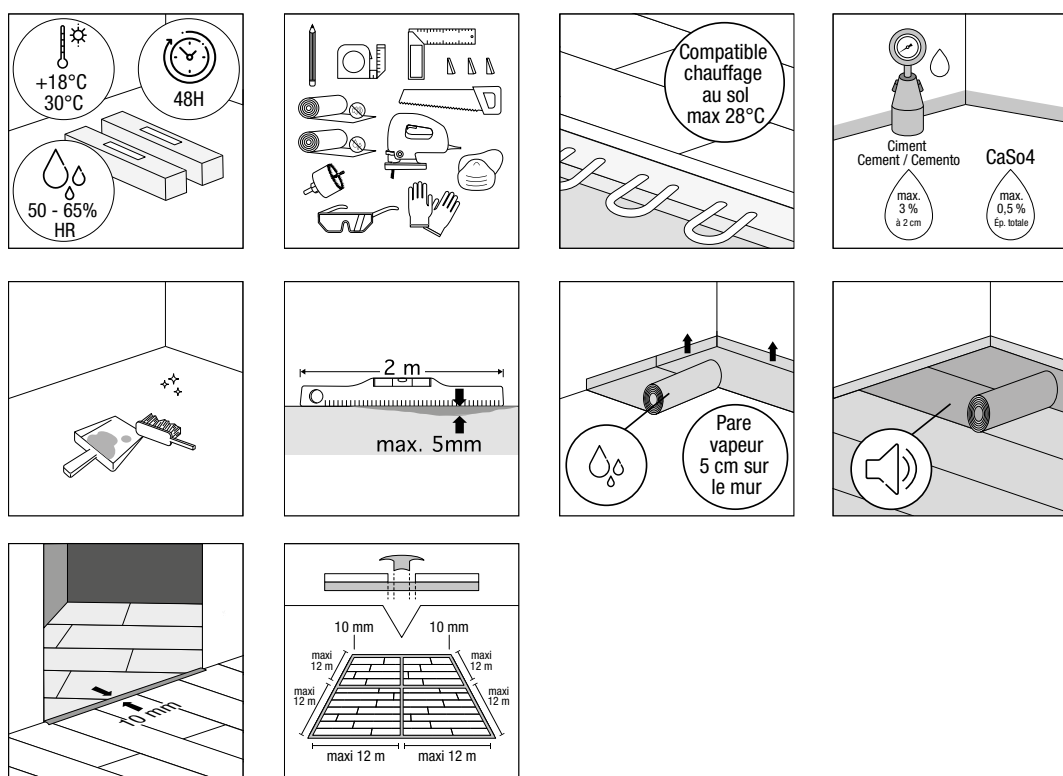
UNE MARQUE

Allure Chic



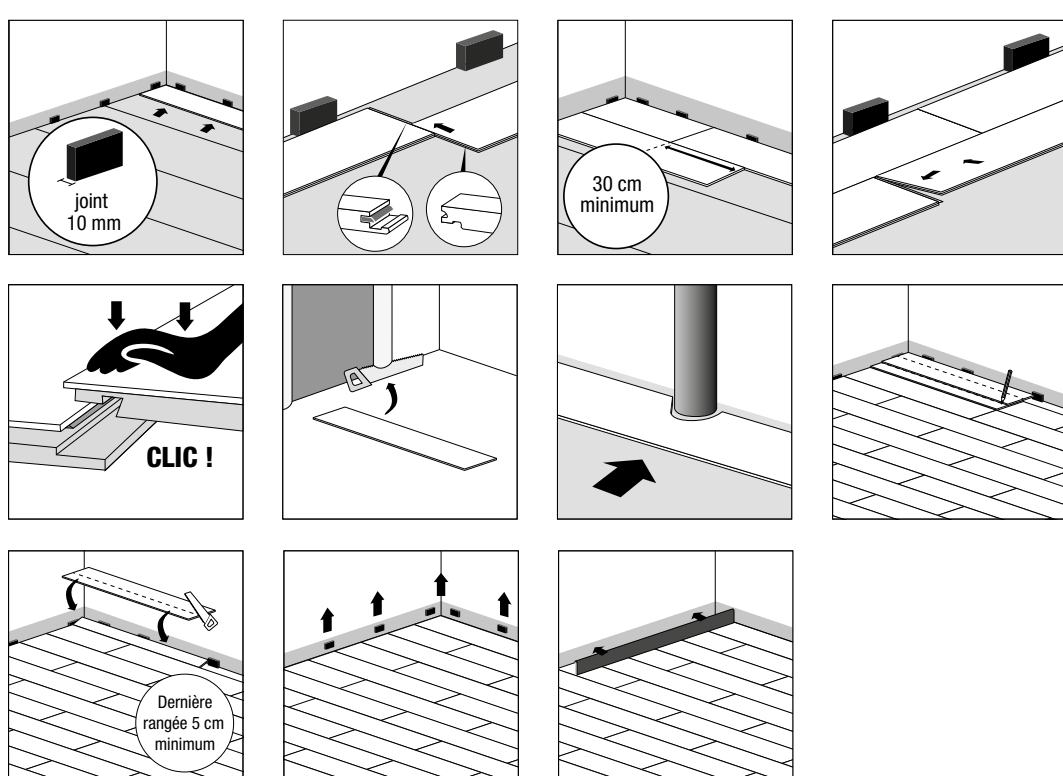
Préparation

EN BEFORE LAYING ES ANTES DE COLOCAR DE VOR DEM VERLEGEN
 RU ПОДГОТОВКА TR HAZIRLIK IT PRIMA DELLA POSA PT PREPARAÇÃO
 GR ΤΟΠΟΘΕΤΗΣΗ PL PRZYGOTOWANIE CH 准备工作



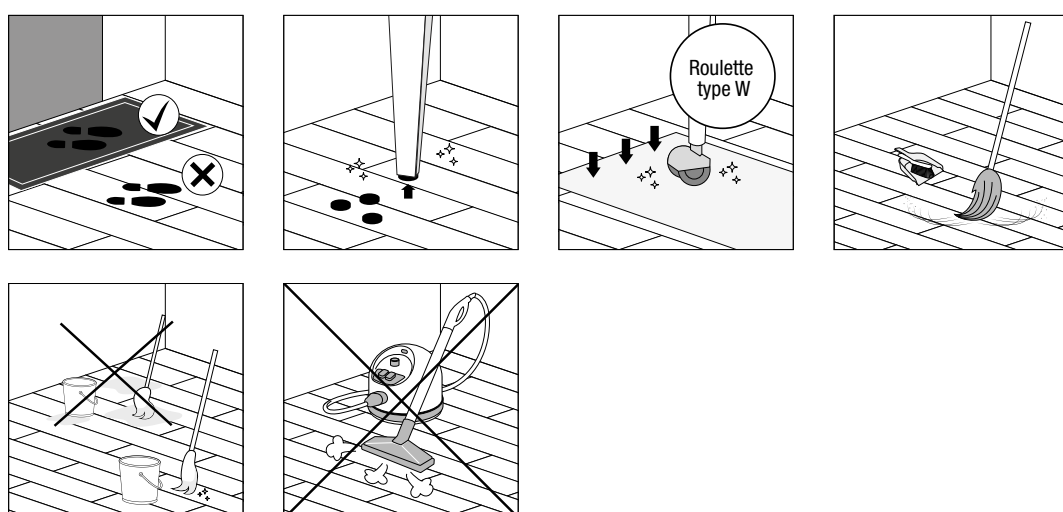
Instructions de pose

EN LAYING INSTRUCTIONS ES INSTRUCCIONES DE INSTALACIÓN
 DE VERLEGEANLEITUNG RU ИНСТРУКЦИЯ ПО УКЛАДКЕ TR MONTAJ
 TALIMATLARI IT ISTRUZIONI DI POSA PT INSTRUÇÕES DE APLICAÇÃO
 GR ΕΝΔΟΔΑΠΕΔΙΑ ΘΕΡΜΑΝΣΗ PL INSTRUKCJA MONTAŻU CH 安装说明



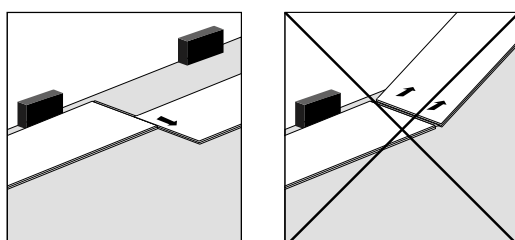
Entretien

EN FLOORING MAINTENANCE ES MANTENIMIENTO DE PFLEGE
 RU УХОД ЗА ЛАМИНАТОМ TR KULLANMA TALIMATI IT PULIZIA
 PT LIMPEZA GR ΣΥΝΤΗΡΗΣΗ PL KONSERWACJA CH 保养



Démontage

EN DISASSEMBLY ES DESINSTALACIÓN
 DE ZERLEGEN RU ДЕМОНТАЖ TR SÖKME IT SMONTAGGIO
 PT DESMONTAGEM PL ZDEMONTOWANIE CH 拆卸



Conditions de garantie sur

EN WARRANTY CONDITIONS ON ES CONDICIONES DE GARANTÍA
 DE GARANTIEBEDINGUNGEN RU УСЛОВИЯ ГАРАНТИИ НА САЙТЕ
 TR GARANTI ŞARTLARI (BURABADIR) IT CONDIZIONI DI GARANZI
 PT CONDIÇÕES DE GARANTIA EM GR ΕΓΓΥΗΣΗ
 PL WARUNKI GWARANCJI NA CH 质保条款请参见

www.alsaflooring.com

ALSAFLOOR

UNE MARQUE ALSA FLOORING