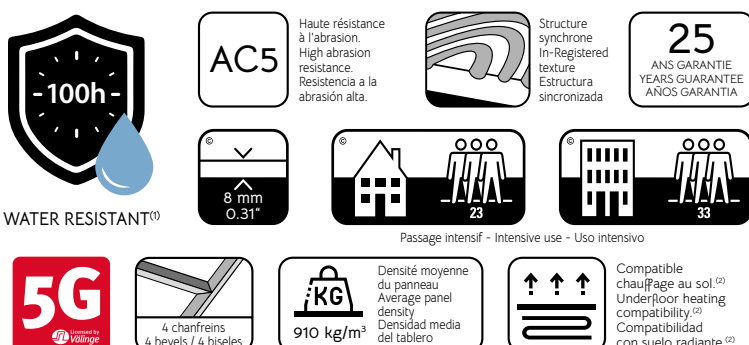
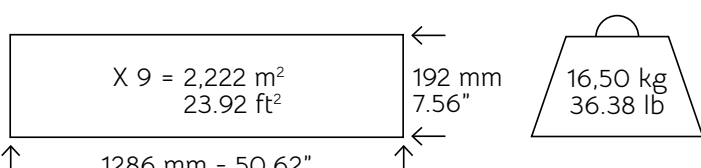


# ALSA FLOOR

## Osmoze

FR REVÊTEMENT DE SOL STRATIFIÉ  
 EN LAMINATE FLOORING  
 ES SUELO LAMINADO  
 DE LAMINATFUSSBODEN  
 RU ЛАМИНАТ  
 TR LAMINAT PARKE  
 IT PAVIMENTO LAMINATO  
 PT PAVIMENTOS ESTRATIFICADOS  
 GR ΣΥΝΘΕΤΙΚΟ ΠΑΤΩΜΑ ΣΥΝΘΕΤΙΚΟ  
 PL PANELE PODŁOGOWE LAMINOWANE  
 CH 强化木地板



\* Information sur le niveau d'émission de substances volatiles dans l'air intérieur, présentant un risque de toxicité par inhalation, sur une échelle de classe allant de A+ (très faibles émissions) à C (fortes émissions). Information as to emissions of volatile compounds in the indoor air, which might be harmful to the health when inhaled, on a scale from Class A+ (very low emissions) to C (high emissions). Información sobre el nivel de emisión de sustancias volátiles en el aire de espacios interiores, que presentan un riesgo de toxicidad por inhalación, a una escala que va desde clase A+ (emisiones muy débiles) a C (emisiones fuertes).

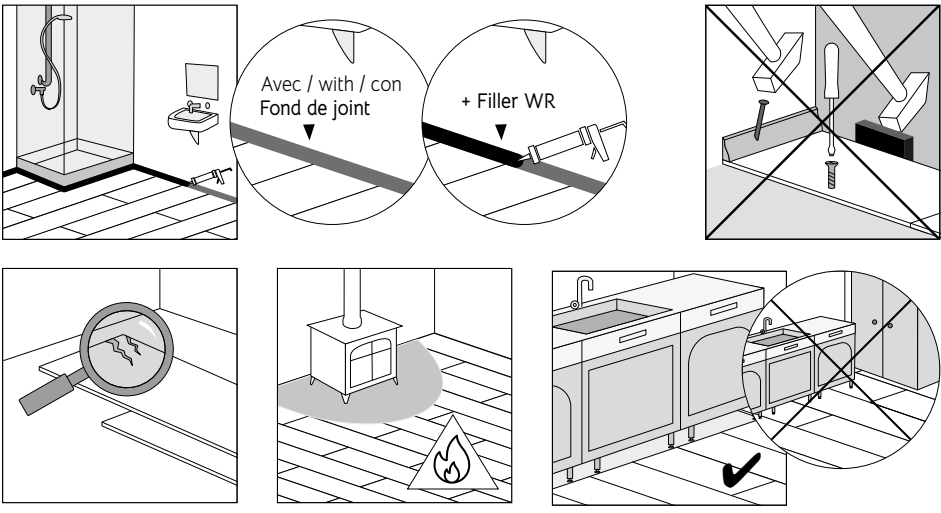
(1) Résistant à l'eau. Pas de changement d'apparence et gonflement  $\leq 0.2$  mm. Test réalisé selon le protocole NALFA et la norme ISO 4760. No change in appearance and swelling  $\leq 0.2$  mm. Test performed according to NALFA guidelines and the ISO 4760 standard. Resistente al agua. Sin cambios de aspecto ni abombamiento  $\leq 0.2$  mm. Prueba realizada según el protocolo NALFA y la norma ISO 4760.

(2) Oui, sur sols chauffants à accumulation basse température, et sols chauffants électriques PRE. Yes, on low-temperature storage underfloor heating, and PRE electric underfloor heating. Sí, en los sistemas de calefacción por suelo radiante con acumulador de baja temperatura y en los sistemas de calefacción por suelo radiante eléctrico.

	ALSAFLOORING, Zl 1 rue de l'Europe, 67520 MARLENHEIM 06	EN 14041 Revêtements de sols stratifiés pour usage intérieur. Sol stratifié OSMOZE
	• Réaction au feu • Emission de formaldéhyde • Glissance • Conductivité thermique	Cfl-S1 E1 DS $\leq 0,15$ m <sup>2</sup> K/W

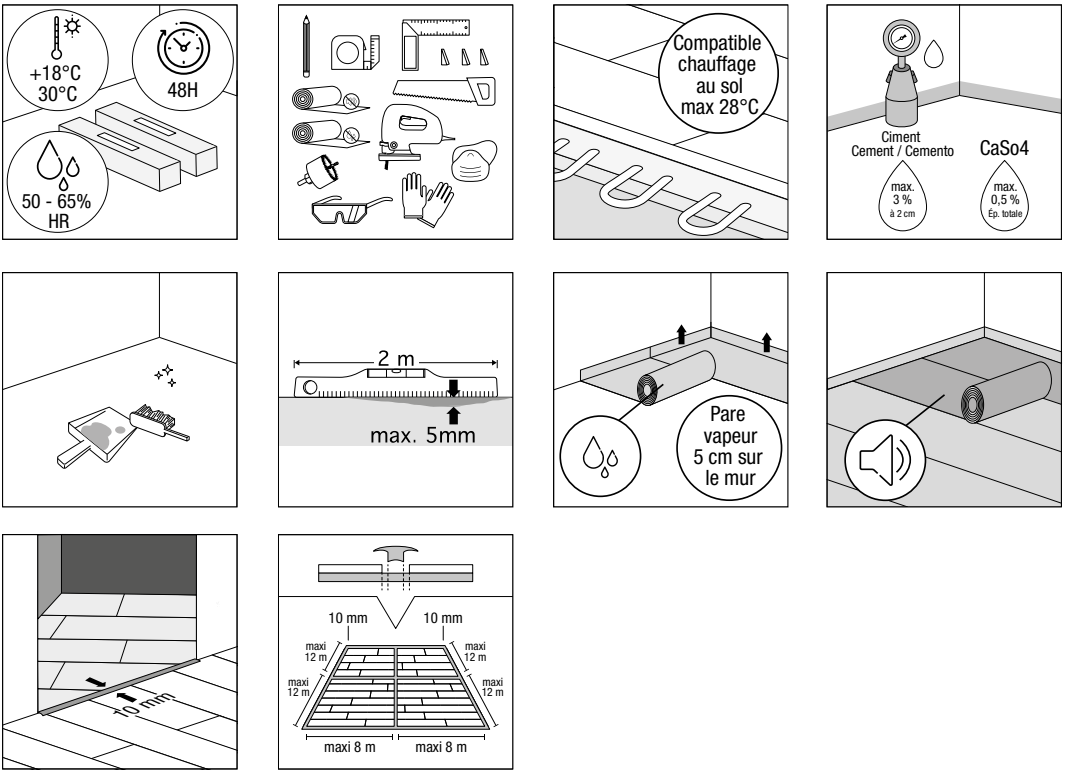
FR INSTRUCTIONS DE POSE AU DOS  
 EN SEE THE BACK SIDE FOR LAYING INSTRUCTIONS  
 ES INSTRUCCIONES DE INSTALACIÓN AL DORSO  
 DE VERLEGHINWEISE  
 RU ИНСТРУКЦИЯ В ДРУГОЙ СТОРОН  
 TR KURULUM TALIMATLARI SAYFANIN ARKA YÜZÜNDEDİR  
 IT ISTRUZIONI SUL RETRO  
 PT INSTRUÇÕES DE ASSENTAMENTO NO VERSO  
 GR ΟΔΗΓΙΕΣ ΧΡΗΣΗΣ ΣΤΙΝ ΠΙΣΩ ΠΛΕΥΡΑ  
 PL INSTRUKCJA MONTAŻU NA ODWROCIĘ  
 CH 请参见背面安装说明

# Osmoze



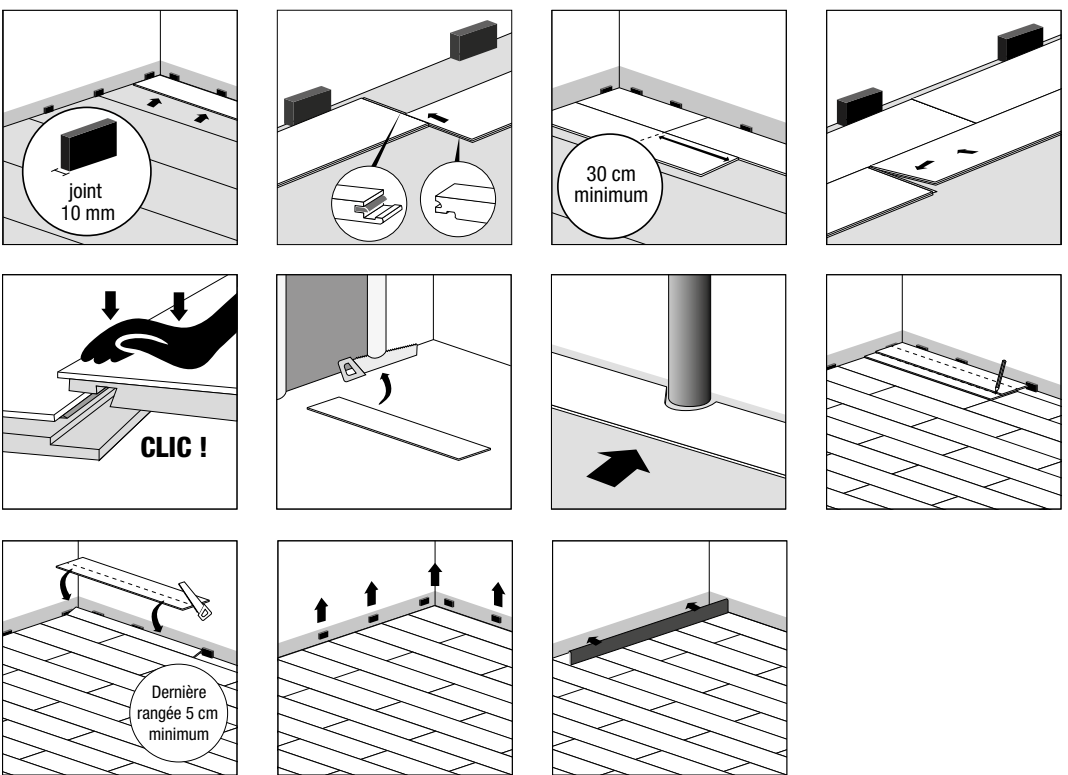
## Préparation

EN BEFORE LAYING ES ANTES DE COLOCAR DE VOR DEM VERLEGEN  
 RU ПОДГОТОВКА TR HAZIRLIK IT PRIMA DELLA POSA PT PREPARAÇÃO  
 GR ΤΟΠΟΘΕΤΗΣΗ PL PRZYGOTOWANIE CH 准备工作



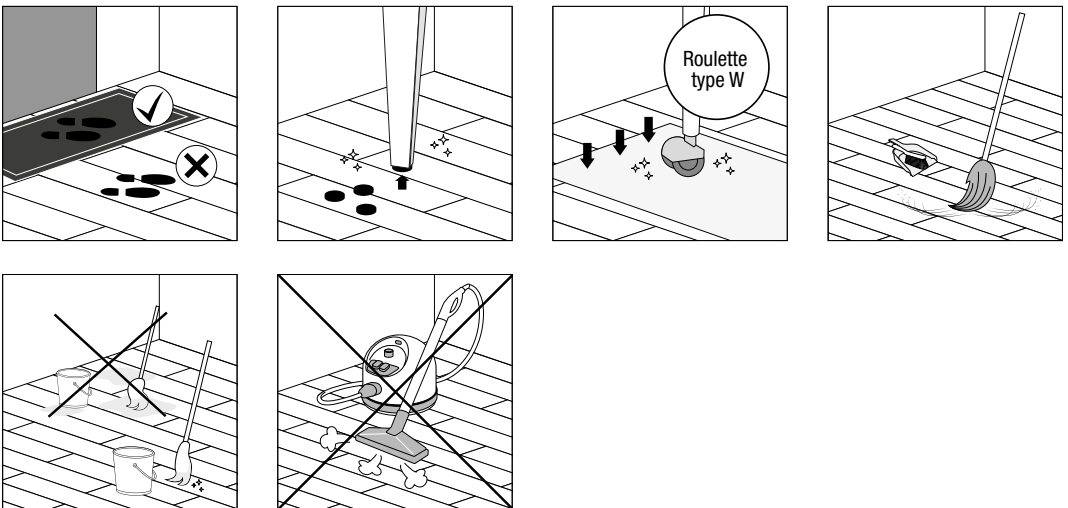
## Instructions de pose

EN LAYING INSTRUCTIONS ES INSTRUCCIONES DE INSTALACIÓN  
 DE VERLEGEANLEITUNG RU ИНСТРУКЦИЯ ПО УКЛАДКЕ TR MONTAJ  
 TALIMATLARI IT ISTRUZIONI DI POSA PT INSTRUÇÕES DE APLICAÇÃO  
 GR ΕΝΔΟΔΑΠΕΔΙΑ ΘΕΡΜΑΝΣΗ PL INSTRUKCJA MONTAŻU CH 安装说明



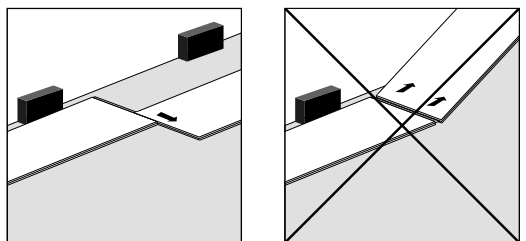
## Entretien

EN FLOORING MAINTENANCE ES MANTENIMIENTO DE PFLEGE  
 RU УХОД ЗА ЛАМИНАТОМ TR KULLANMA TALIMATI IT PULIZIA  
 PT LIMPEZA GR ΣΥΝΤΗΡΗΣΗ PL KONSERWACJA CH 保养



## Démontage

EN DISASSEMBLY ES DESINSTALACIÓN  
 DE ZERLEGEN RU ДЕМОНТАЖ TR SÖKME IT SMONTAGGIO  
 PT DESMONTAGEM PL ZDEMONTOWANIE CH 拆卸



## Conditions de garantie sur

EN WARRANTY CONDITIONS ON ES CONDICIONES DE GARANTÍA  
 DE GARANTIEBEDINGUNGEN RU УСЛОВИЯ ГАРАНТИИ НА САЙТЕ  
 TR GARANTI ŞARTLARI (BURABADIR) IT CONDIZIONI DI GARANZI  
 PT CONDIÇÕES DE GARANTIA EM GR ΕΓΓΥΗΣΗ  
 PL WARUNKI GWARANCJI NA CH 质保条款请参见

[www.alsaflooring.com](http://www.alsaflooring.com)

# ALSAFLOOR

UNE MARQUE  **ALSA FLOORING**