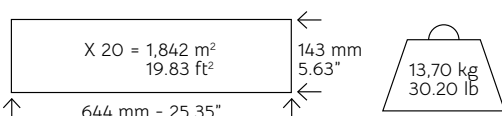


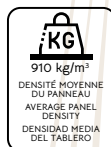
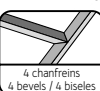
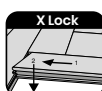
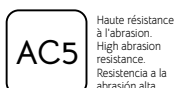
ALSA FLOOR

Élégant bâton rompu Herringbone - Espiga

FR REVÊTEMENT DE SOL STRATIFIÉ
 EN LAMINATE FLOORING
 ES SUELO LAMINADO
 DE LAMINATFUSSBODEN
 RU ЛАМИНАТ
 TR LAMINAT PARKE
 IT PAVIMENTO LAMINATO
 PT PAVIMENTOS ESTRATIFICADOS
 GR ΣΥΝΘΕΤΙΚΟ ΠΑΤΩΜΑ ΣΥΝΘΕΤΙΚΟ
 PL PANELE PODŁOGOWE LAMINOWANE
 CH 强化木地板



WATER RESISTANT⁽¹⁾



* Information sur le niveau d'émission de substances volatiles dans l'air intérieur, présentant un risque de toxicité par inhalation, sur une échelle de classe allant de A+ (très faibles émissions) à C (fortes émissions). Information as to emissions of volatile compounds in the indoor air, which might be harmful to the health when inhaled, on a scale from Class A+ (very low emissions) to C (high emissions). Información sobre el nivel de emisión de sustancias volátiles en el aire de espacios interiores, que presentan un riesgo de toxicidad por inhalación, a una escala que va desde clase A+ (emisiones muy débiles) a C (emisiones fuertes).

(1) Résistant à l'eau. Pas de changement d'apparence et gonflement ≤ 0.2 mm. Test réalisé selon le protocole NALFA et la norme ISO 4760. No change in appearance and swelling ≤ 0.2 mm. Test performed according to NALFA guidelines and the ISO 4760 standard. Resistente al agua. Sin cambios de aspecto ni abombamiento ≤ 0.2 mm. Prueba realizada según el protocolo NALFA y la norma ISO 4760.

(2) Oui, sur sols chauffants à accumulation basse température, et sols chauffants électriques PRE. Yes, on low-temperature storage underfloor heating, and PRE electric underfloor heating. Sí, en los sistemas de calefacción por suelo radiante con acumulador de baja temperatura y en los sistemas de calefacción por suelo radiante eléctrico.

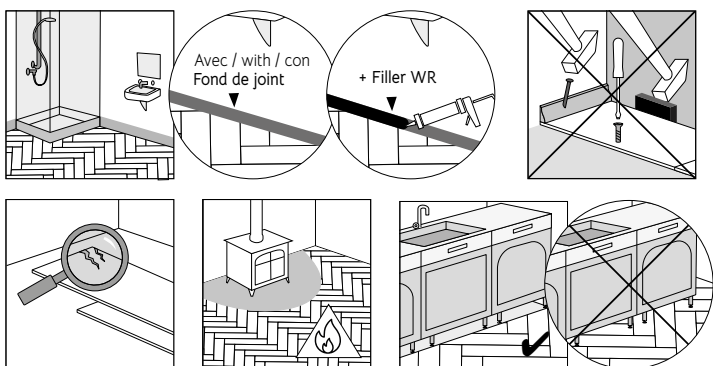
	ALSA FLOORING, ZI 1 rue de l'Europe, 67520 MARLENHEIM 22	EN 14041 Revêtements de sols stratifiés pour usage intérieur. Sol stratifié ÉLÉGANT BÂTON ROMPU
	• Réaction au feu • Emission de formaldéhyde • Glissance • Conductivité thermique	Cfl-S1 E1 DS $\leq 0,15$ m ² K/W

Pour plus d'info sur la pose du bâton rompu,
 For more info on the herringbone laying,
 Para obtener más información sobre la
 colocación en espiga

Flashez-moi !
 Scan me!
 ¡Escanéame!

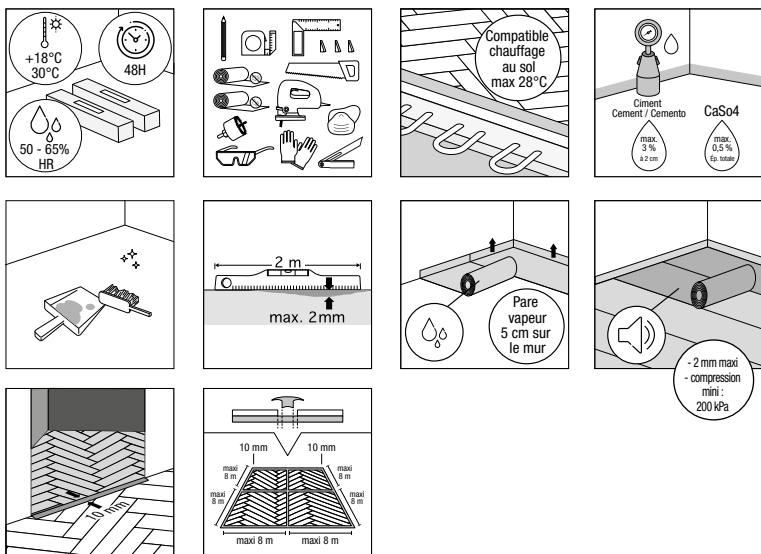
FR INSTRUCTIONS DE POSE AU DOS
 EN SEE THE BACK SIDE FOR LAYING INSTRUCTIONS
 ES INSTRUCCIONES DE INSTALACIÓN AL DORSO
 DE VERLEGEHINWEISE
 RU ИНСТРУКЦИЯ В ДРУГОЙ СТОРОН
 TR İNSTRUKSIYONLARI SAYFANIN ARKA YÜZÜNDEDİR
 IT ISTRUZIONI SUL RETRO
 PT INSTRUÇÕES DE ASSENTAMENTO NO VERSO
 GR ΟΔΗΓΙΕΣ ΧΡΗΣΗΣ ΣΤΙΝ ΠΙΣΩ ΠΛΕΥΡΑ
 PL INSTRUKCJA MONTAŻU NA ODWRÓCIE
 CH 请参见背面安装说明

Élégant bâton rompu



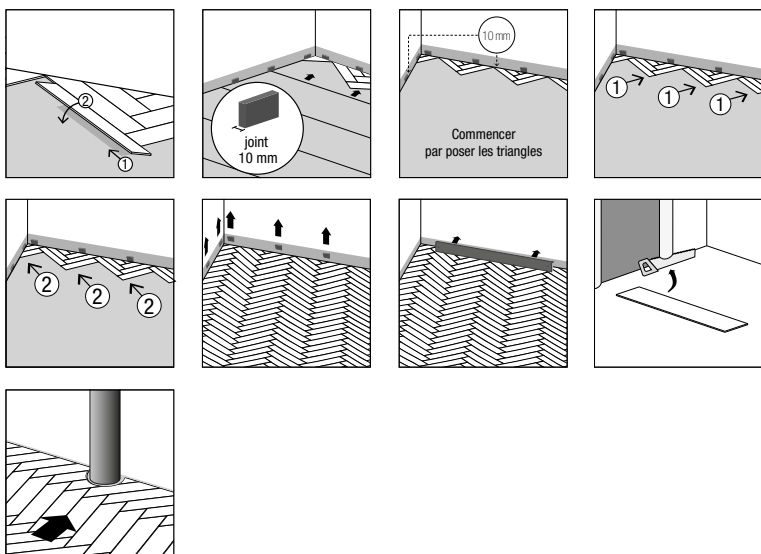
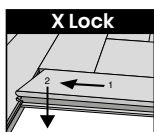
Préparation

EN BEFORE LAYING ES ANTES DE COLOCAR DE VOR DEM VERLEGEN
RU ПОДГОТОВКА TR HAZIRLIK IT PRIMA DELLA POSA PT PREPARAÇÃO
GR ΤΟΠΟΘΕΤΗΣΗ PL PRZYGOTOWANIE CH 准备工作



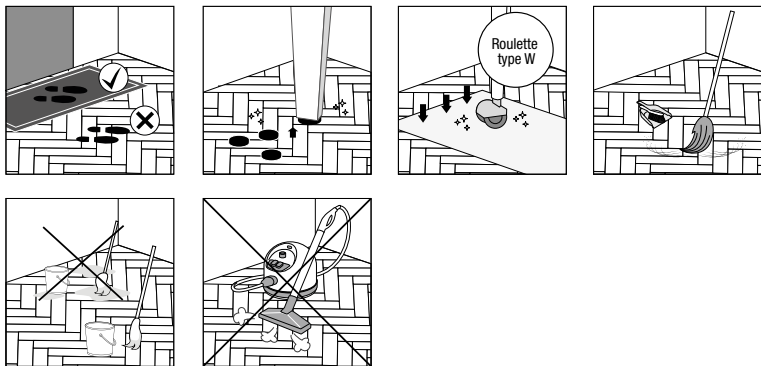
Instructions de pose

EN LAYING INSTRUCTIONS ES INSTRUCCIONES DE INSTALACIÓN
DE VERLEGEANLEITUNG RU ИНСТРУКЦИЯ ПО УКЛАДКЕ TR MONTAJ
TALIMATLARI IT ISTRUZIONI DI POSA PT INSTRUÇÕES DE APLICAÇÃO
GR ΕΝΔΟΔΑΠΕΔΙΑ ΘΕΡΜΑΝΣΗ PL INSTRUKCJA MONTAŻU CH 安装说明



Entretien

EN FLOORING MAINTENANCE ES MANTENIMIENTO DE PFLEGE
RU УХОД ЗА ЛАМИНАТОМ TR KULLANMA TALIMATI IT PULIZIA
PT LIMPEZA GR ΣΥΝΤΗΡΗΣΗ PL KONSERWACJA CH 保养



Réf. 603931 - Ed. 03/2025 - Imprimé en France par Uni Impressions - Geispolsheim - t3oissetplus.com
Photos non contractuelles.

Conditions de garantie sur

EN WARRANTY CONDITIONS ON ES CONDICIONES DE GARANTÍA
DE GARANTIEBEDINGUNGEN RU УСЛОВИЯ ГАРАНТИИ НА САЙТЕ
TR GARANTI ŞARTLARI (BURABADIR) IT CONDIZIONI DI GARANZI
PT CONDIÇÕES DE GARANTIA EM GR ΕΓΓΥΗΣΗ
PL WARUNKI GWARANCJI NA CH 质保条款请参见

www.alsaflooring.com

ALSAFLOOR

UNE MARQUE  ALSA FLOORING